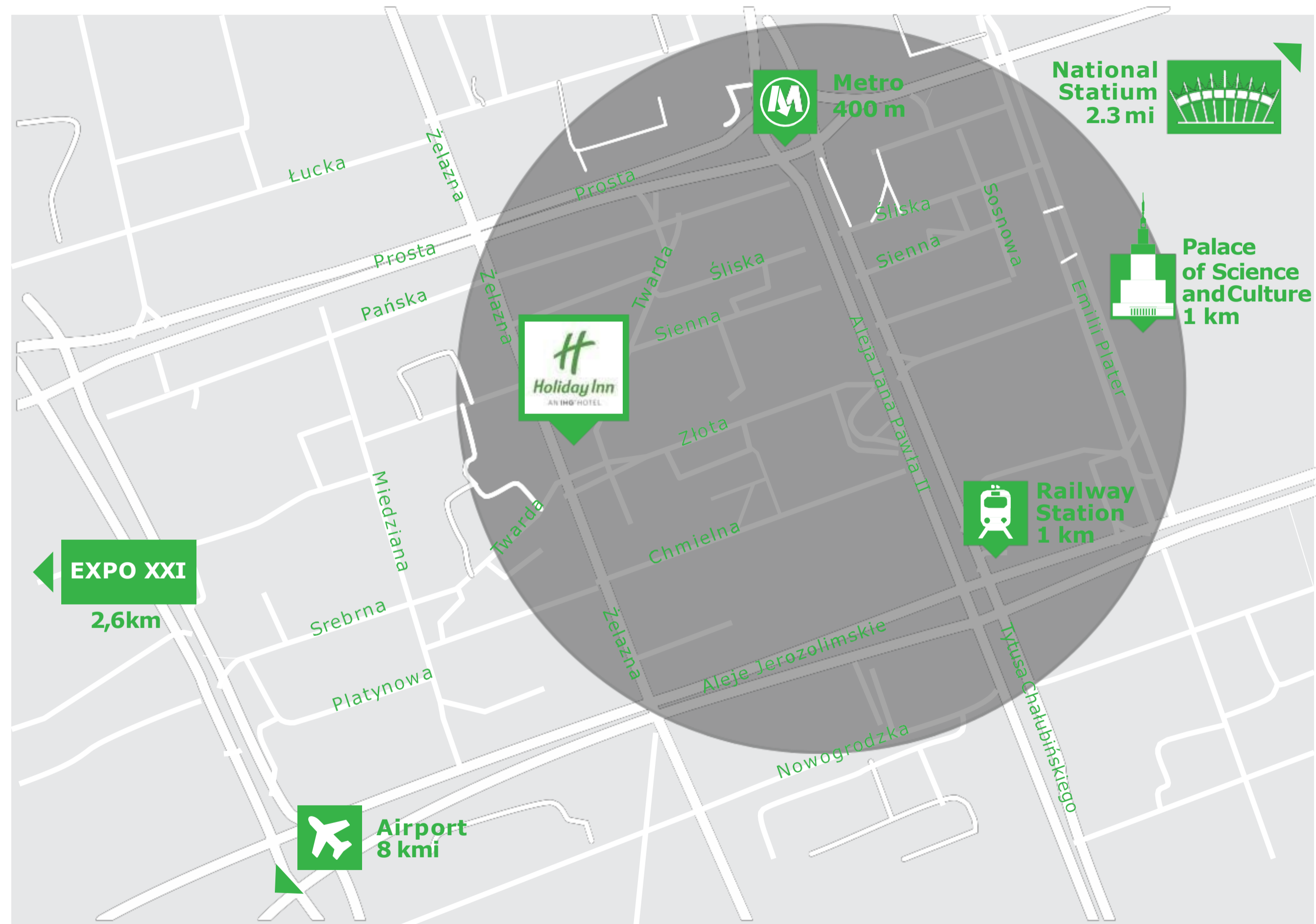


A nighttime aerial view of Warsaw, Poland, featuring a prominent green semi-transparent overlay. The city lights are visible against a dark sky with a hint of sunset. In the background, a tall skyscraper displays the text 'INFLUENCE EUROPE'. The foreground shows a modern building with a grid-like facade and a street intersection with traffic lights.

Holiday Inn Warsaw City Centre

Holiday Inn
AN IHG® HOTEL

- ◆ Hotel zlokalizowany jest w sercu Warszawy, między rondem ONZ a Dworcem Centralnym.
- ◆ Dworzec znajduje się 1km od hotelu.
- ◆ Lotnisko Chopina oddalone jest o 8 km (20 minut samochodem lub 20 minut kolejką SKM)
- ◆ Złote Tarasy - Centrum Handlowe znajduje się 1km od hotelu.
- ◆ Hala EXPO XXI gdzie odbywają się największe Polskie Targi jest oddalona o 2,6 km
- ◆ W pobliżu hotelu znajdują się przystanki autobusowe, tramwajowe oraz metro.
- ◆ Z Ronda ONZ dosatniemy się w 5 minut na Nowy Świat oraz w 10 min na Stadion Narodowy.



Open Lobby - Bari Restauracja

Centrum Warszawy

Siłownia czynna 24/7 – na 16 piętrze

Darmowe WIFI

256 pokoi – 4 Sale konferencyjne

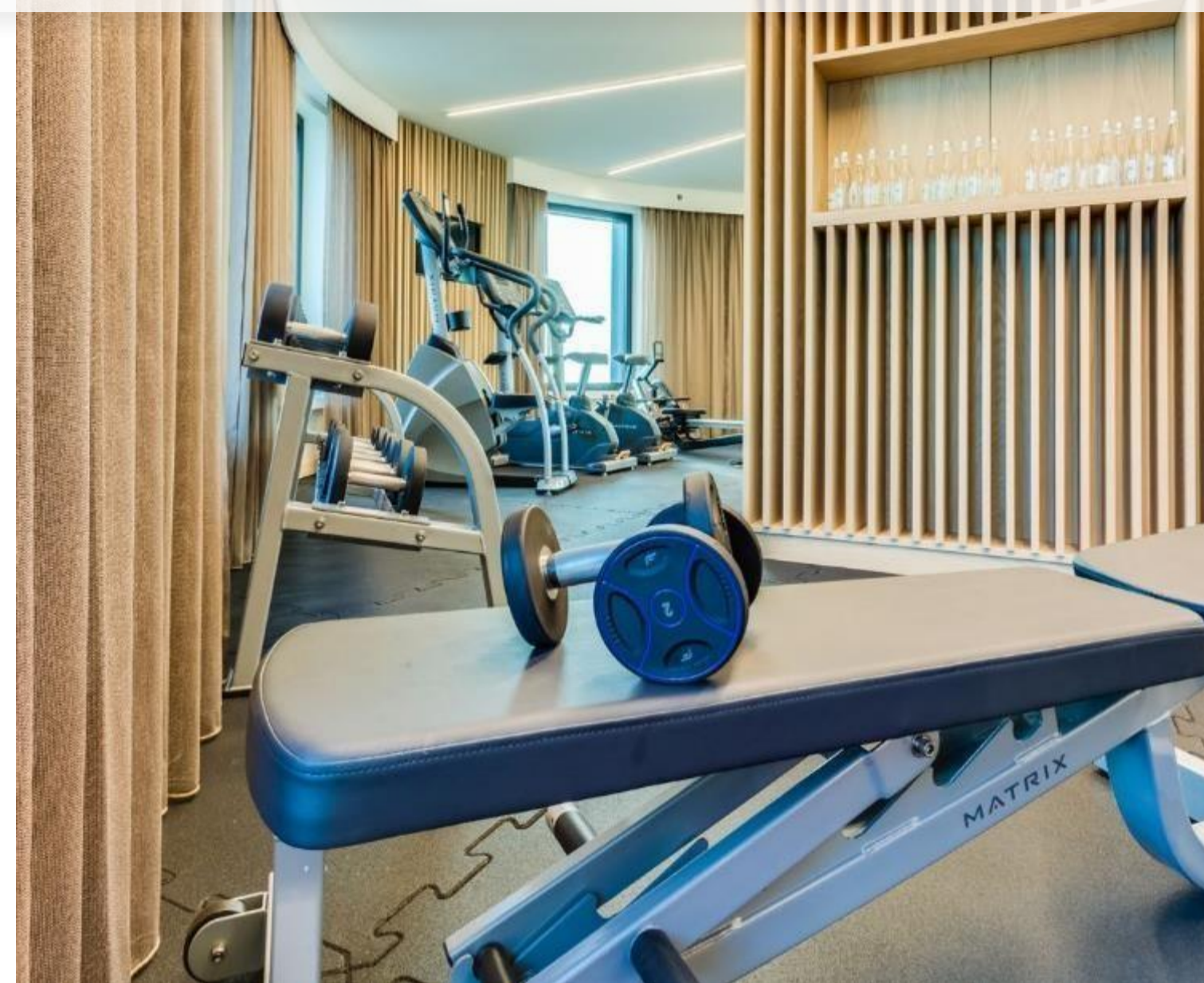


#HIVWarsaw

Twój hotel w Warszawie!

Otwarty
Grudzień
2017

Twój hotel W Warszawie!

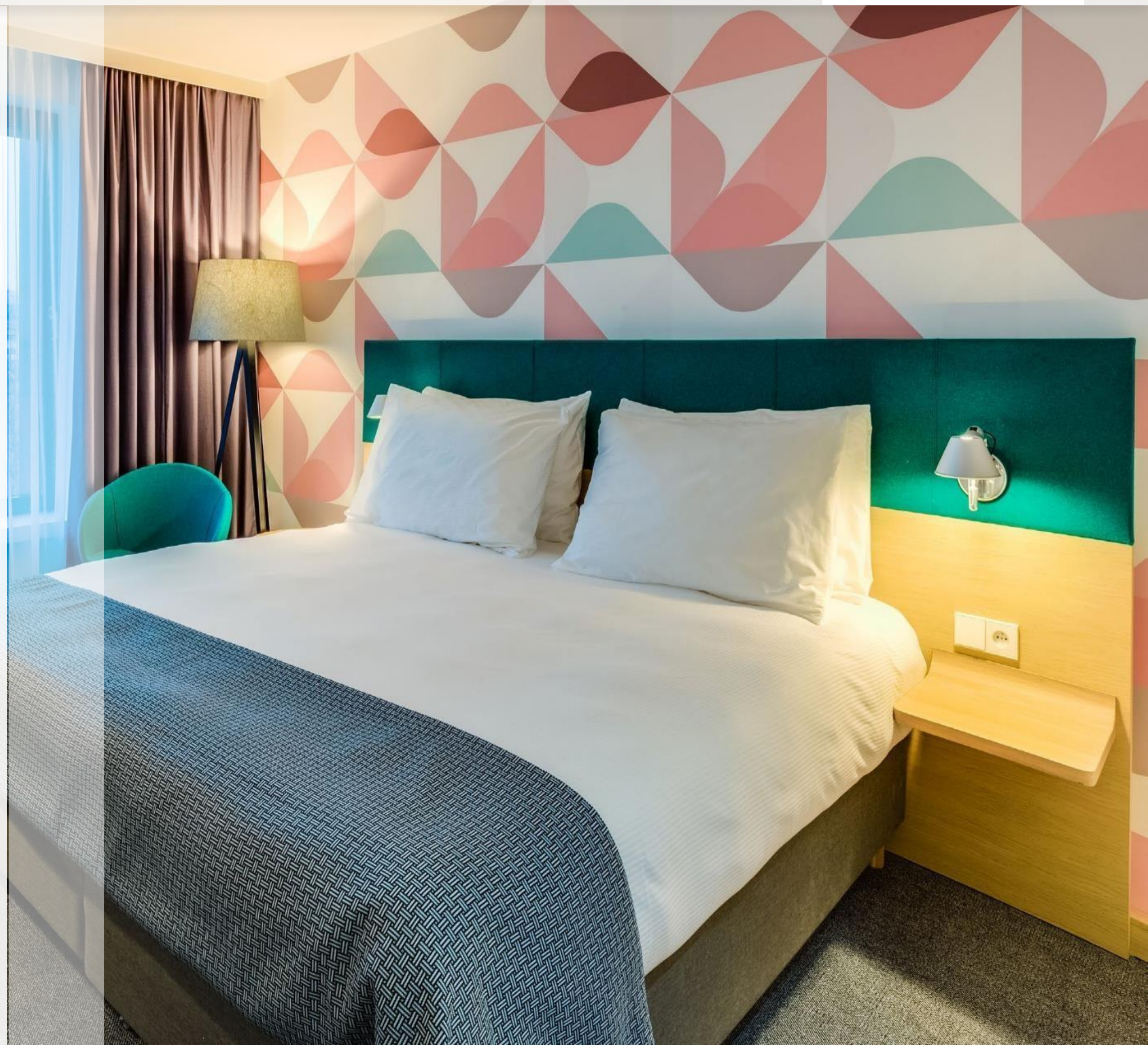


Holiday Inn
AN IHG® HOTEL



#HIWarsaw

- ◆ 200 Pokoi Standard(55 Twin) - (możliwość zrobienia w każdym pokoju 2 oddzielnych łóżek)
- ◆ 42 pokoje Executive
- ◆ 14 Junior Suites
- ◆ Darmowe WIFI
- ◆ Zestaw do parzenia kawy oraz herbaty
- ◆ Żelazko oraz deska do prasowania
- ◆ Otwierane okna
- ◆ Poduszkowe Menu Twarda oraz Mięka do wyboru
- ◆ Telewizor 40 cali
- ◆ Biurko z krzesłem oraz fotel
- ◆ 16 piętro executive, gdzie znajdują się dostępna dla wszystkich siłownia.



Pokój Standard-18-20m²

Holiday Inn
AN IHG® HOTEL



- ◆ Prysznic
- ◆ 180/200cm łóżko
- ◆ 2 Twarde Poduszki
- ◆ 2 Miękkie Poduszki
- ◆ Stojak na bagaż
- ◆ Zestaw do parzenia kawy oraz herbaty
- ◆ Deska do prasowania & Żelazko
- ◆ Suszarka do włosów
- ◆ Sejf
- ◆ Żel pod prysznic, odżywka i szampon
- ◆ Kapcie oraz Szlafrok na życzenie
- ◆ Zestaw Ręczników
- ◆ Biurko z krzesłem oraz fotel.
- ◆ Telewizor

Executive Rooms – 18/20m² on the 16th floor

Holiday Inn
AN IHG® HOTEL

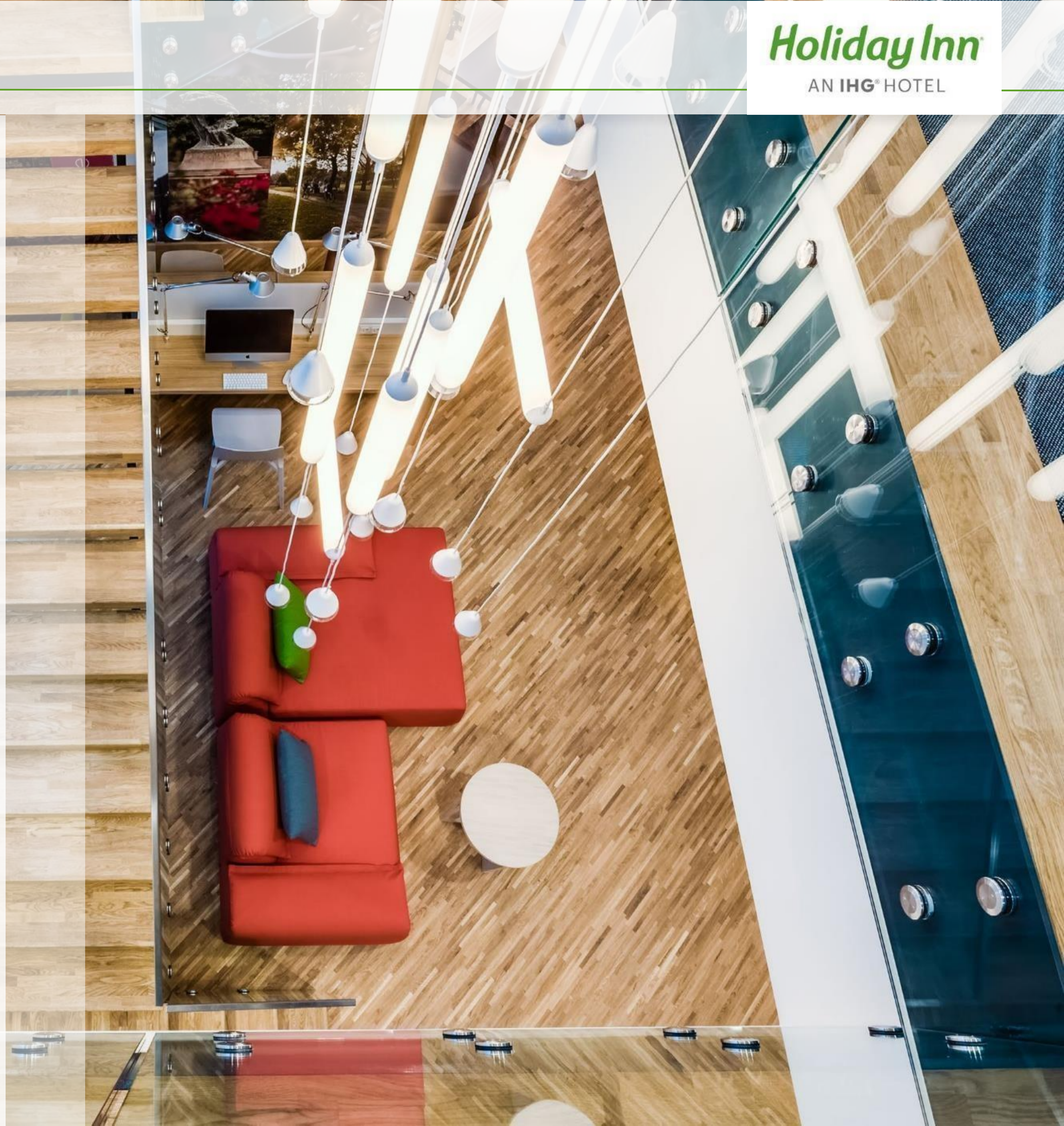
- ◆ Pysznic
- ◆ 180/200cm łóżko
- ◆ 2 x twarda & 2 x miękka poduszka
- ◆ 2x woda
- ◆ Minibar
- ◆ Stojak na bagaż
- ◆ Zestw do parzenia herbaty i kawy
- ◆ Zelażko & deska do prasowania
- ◆ Sejf
- ◆ Magazyn Warsaw Insider Poranna Gazeta
- ◆ Czekoladka
- ◆ Ekspres do Kawy Nespresso Zestaw do szycia
- ◆ Poranna Gazeta, szlafrok oraz kapcie.
- ◆ Biurko z krzesłem oraz fotel
- ◆ Telewizor 40 cali





- ◆ Prysznic i Wanna
- ◆ 180/200cm łóżko
- ◆ 2 Twarde poduszki
- ◆ 2 Miękkie poduszki
- ◆ Stojaki na bagaż
- ◆ Ekspres do kawy - Nespresso
- ◆ Deska do prasowania & żelazko
- ◆ Suszarka do włosów
- ◆ Sejf
- ◆ Żel, Szampon oraz Odżywka - PRIJA
- ◆ Osobny pokój dzienny z sofą.
- ◆ Minibar
- ◆ Magazyn Warsaw Insider
- ◆ Poranna Gazeta
- ◆ Zestaw do szycia
- ◆ Zestaw Ręczników
- ◆ 2 x woda
- ◆ 2 x Telewizor 40 cali

- ◆ Bar & Restauracja - Open Lobby oraz nasz Letni Ogródek
- ◆ Funkcjonalna przestrzeń, gniazka USB, kanapy, wysokie oraz niskie stoły, gry, Komputer Mac oraz kolorowa drukarka.
- ◆ Śniadanie w formie bufetu od 6:30 do 10:00 (6:30 - 10:30 Weekendy)
- ◆ Dzieci w wieku do 13 lat jedzą za darmo! Specjalne Menu dla dzieci
- ◆ Sezonowe dania Kuchni Polskiej & Międzynarodowej spod oka Szefa Kuchni Pawła Suchenka.



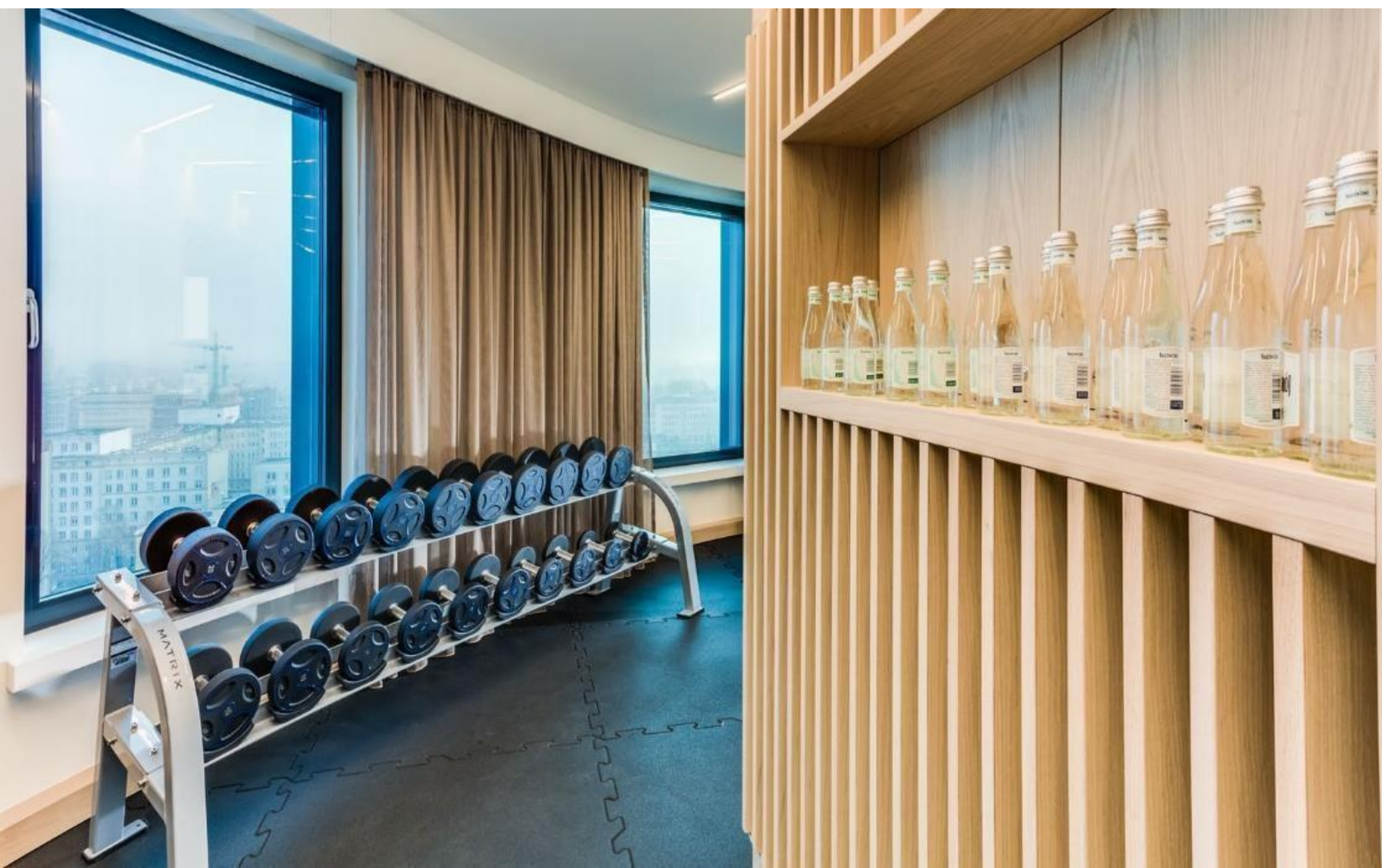
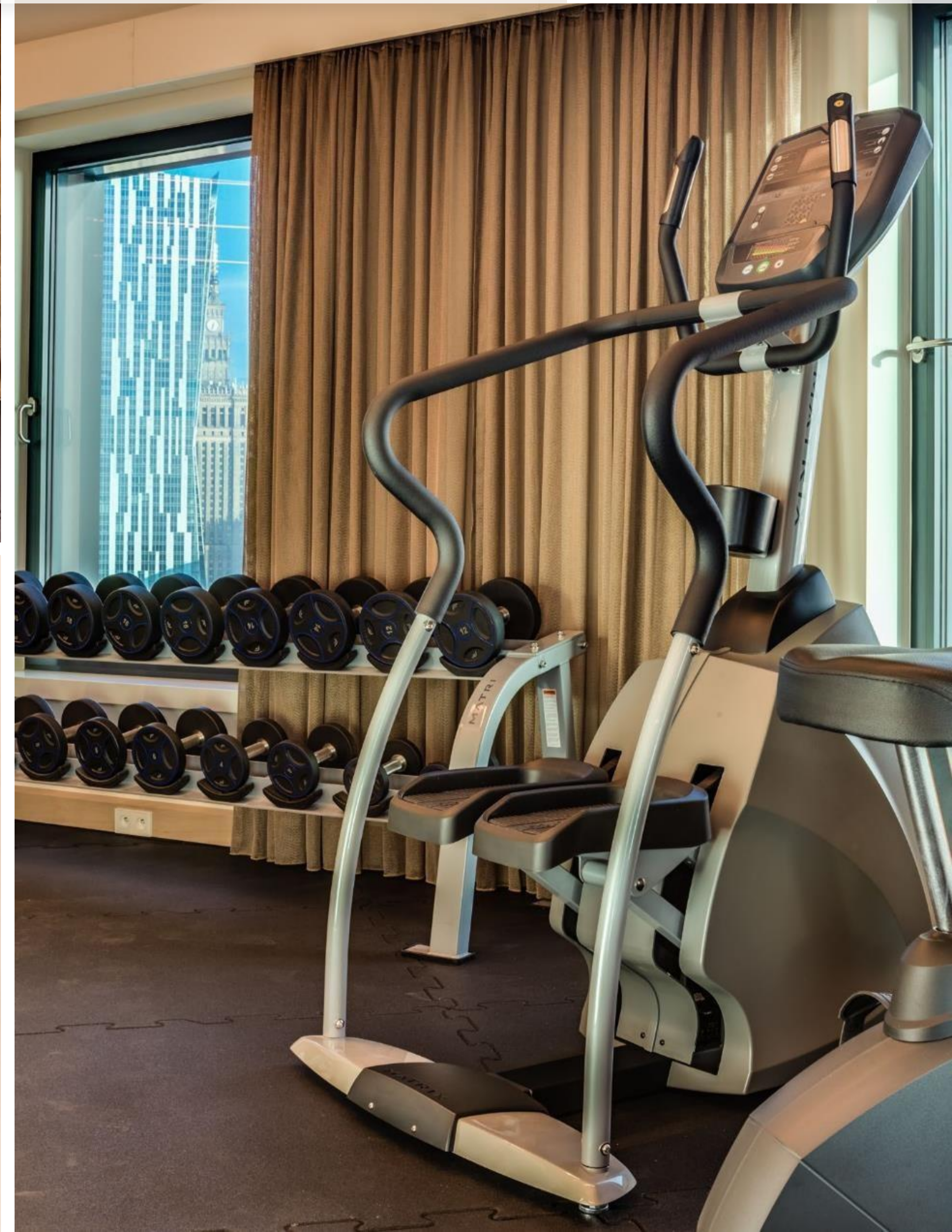
OpenLobby

Holiday Inn
AN IHG® HOTEL



Siłownia na 16 piętrze – czynna 24/7

Holiday Inn
AN IHG® HOTEL



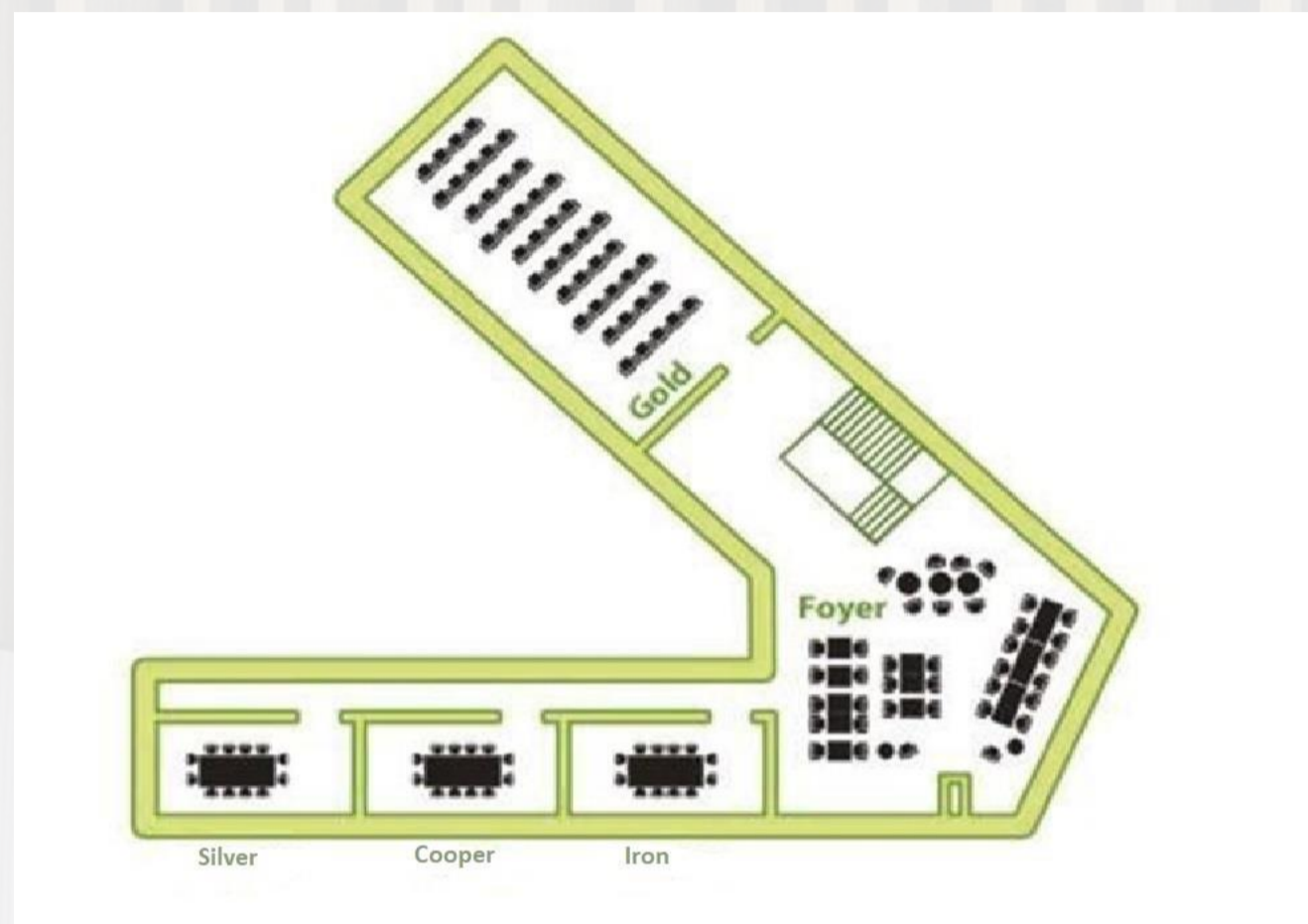


Holiday Inn

AN IHG® HOTEL

WARSAW CITY CENTRE





Room's name	Size	Height	Width	Length	Theatre	Classroom	U-shape	Boardroom	Banquet
Gold	78m ²	3.5	5.5	13.2	80	36	34	34	50
Silver	29m ²	3.3	4.5	6.5	30	16	16	12	16
Iron	29m ²	3.3	4.5	6.6	30	16	16	12	16
Copper	29m ²	3.3	4.5	6.5	30	16	16	12	16

Conference

Holiday Inn
AN IHG® HOTEL



[Link - Youtube Film o hotelu](#)

Holiday Inn
AN IHG® HOTEL